



**WONDERWALL**  
STUDIOS



WELCOME

TO

OUR

**JOURNEY**

*-Wonderwall Studios-*





UPCYCLE  
HONESTY  
CRAFTSMANSHIP  
FUTURE  
EXPLORE  
OPEN  
DEVOTED



## **CRAFTED LOCALLY, ROCKED GLOBALLY**

Wonderwall Studios is een creatieve studio die houten panelen voor allerlei oppervlakten ontwerpt en maakt. We gebruiken uitsluitend teruggewonnen hout en huren lokale ambachtslieden in. Crafted locally, rocked globally dekt wat ons betreft de lading.



## ONZE FILOSOFIE

Bij Wonderwall Studios geloven we sterk in gemeenschapszin en gaan we met zorg om met mens en milieu. Het hout dat we gebruiken komt van verlaten huizen, in onbruik geraakte schuurtjes, oude vloeren en al gevelde bomen.

Het maakt ons eigenlijk niet uit, mits er voor onze panelen geen bomen worden gekapt. Onze studio, ons werk draait om eerlijke en levendige materialen en duurzaamheid door hergebruik.

De lokale ambachtsmensen die met ons werken zijn professionele timmerlieden en houtbewerkers.

Wonderwall Studios betaalt hen een eerlijk loon voor een eerlijk gewerkte dag. We zijn ervan overtuigd dat we met eerlijk handelen de wereld net even leuker en mooier kunnen maken.









### **ONS ONTWERP- EN MAAKPROCES**

We doen alles zelf. Van houtsprokkelers tot ontwerpen, van marketing tot verkoop. Uiteraard doen we alles met zorg en enthousiasme maar het is met name ons ontwerpproces waar we gek én trots op zijn. Tijdens onze reizen en zoektochten naar gebruikt hout, zijn we continu gespitst op nieuwe trends en ontwikkelingen.

Geïnspireerd komen we thuis of gaan we naar de werkplaats om aan het ontwerp van de panelen te beginnen. We schetsen, krabbelen, sparren en bespreken onze ideeën met de houtbewerker. Van hen horen we welke houtsoort het beste past bij welk ontwerp. Iedereen draagt bij, het resultaat is dus van het hele team.

Bij Wonderwall Studios hebben we de touwtjes strak in handen. Zo kunnen we de hoge kwaliteit garanderen die we zoeken in een product. Persoonlijk contact met de lokale vakmensen blijft voor ons even belangrijk als een goed contact met onze klanten. Hoogwaardige producten gemaakt door gemotiveerde vakmensen die plezier in hun werk hebben. Elke wandtegel is handgemaakt wat betekent dat op een bepaald moment elk stukje hout door een of meerdere van onze vakmensen is vastgepakt. Er zit veel zweet en liefde in ons product.







## HOE HET BEGON

Wonderwall Studios is niet opgericht, het ontstond gewoon. Het idee om van gebruikt hout wandbekleding te maken bedachten we toen we voor iets anders in Azië waren. Tijdens onze reis zagen we nogal wat verlaten houten huisjes. Al snel ontstond het idee om dit verwaarloosde, maar prachtig verweerde hout een tweede leven te geven; een gaver leven. We haalden het hout uit de huizen en lieten lokale timmerlieden het zo bewerken dat we het makkelijk op een muur konden plaatsten. Houten wandpanelen dus, van oud hout en bewerkt door vakmensen.

Dat was een paar jaar geleden. Inmiddels zijn we geprofessionaliseerd en werken we samen met een geweldige groep lokale vakmensen om onze collecties van wandpanelen te creëren. Wat hetzelfde is gebleven is dat we nog altijd stad en land afstruinen voor hout dat we kunnen upcyclen. Upcyclen ja. Bij Wonderwall Studios geven we hout niet alleen een tweede, maar juist een beter leven.

UPCYCLE HONESTY CRAFTSMANSHIP LOCAL FUTURE  
EXPLORE WONDER WALL STUDIOS SUPPORT  
HONESTY CRAFTSMANSHIP LOCAL FUTURE  
MANSHIP LOCAL FUTURE OPEN EXPLORE  
SHIP LOCAL FUTURE OPEN EXPLORE  
LOCAL FUTURE OPEN EXPLORE CRAFTMA  
CYCLE HONESTY CRAFTSMANSHIP LOCAL  
UPCYCLE HONESTY CRAFTSMANSHIP LO  
EXPLORE WONDER WALL STUDIOS SUP  
HONESTY CRAFTSMANSHIP LOCAL FUTURE





'Wheels' Netherlands, Wisseloord Studios



# RAISING THE BAR







'Parker', JFK Lounge, Netherlands





*Harrods Hotel Palm Springs USA*



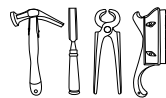
'Phoenix' Palm Springs, USA













WE  
PROUDLY  
PRESENT

# THE COLLECTION

Onze collectie is zeer gevarieerd. Er zit dus voor iedereen wel wat tussen. Onze panelen zien er prachtig uit in huizen, maar we zien ons werk ook veel terug in de interieurs van bars, hotels, restaurants en winkels. We vinden het te gek dat zo veel mensen de veelzijdigheid van onze panelen hebben ontdekt en hun muren, toonbanken en zelfs plafonds ermee bedekken in zowel eigentijdse als meer rustieke interieurs.



# TECHNICAL SPECIFICATION

## WHEELS

<b>HOUT</b>	Teak, Lamiaceae Tectone Grandis, Meranti, Dipterocarpaceae Shorea, Bankirai, Dipterocarpaceae Shorea Laevis, Mahony, Meliaceae Swietenia Mahagoni, Acacia, Fabaceae Acacia Mangium, Indisch Palissander, <i>Fabaceae Dalbergia Latifolia</i>
<b>HERKOMST</b>	Hergebruikt hout
<b>AFWERKING</b>	Natuurlijke afwerking, erosie
<b>KLEUREN</b>	Sterke mix van natuurlijk bruintinten. Incidenteel kleur
<b>AFMETINGEN</b>	675x150 mm, met een vertanding van 75 mm aan beide zijden
<b>CONSTRUCTIE</b>	Gelamineerd, verlijmd
<b>DIKTE</b>	10 mm - 40 mm
<b>BEHANDELING</b>	DTM hout conserveermiddel
<b>VERPAKKING</b>	per m2, 11 stuks/m2
<b>AFMETINGEN VERPAKKING</b>	700x390x170 mm dubbellaags karton
<b>GEWICHT</b>	ca. 17 kg/m2
<b>OPMERKINGEN</b>	Brandvertragende behandeling op aanvraag

# Wheels

EROSION  
YOUTHFULL  
ANTIQUITY

## **Wheels**

Het fundament onder onze collectie.  
Met Wheels is het begonnen. Hardhout afkomstig van verlaten huizen en oude schuurtjes. Het weer heeft goed de kans gehad flink los te gaan op dit hout en heeft er een ruwe diamant van gemaakt. Degelijk vakmanschap gecombineerd met natuurlijke erosie geeft Wheels een eigentijds en toch antiek-ogend uiterlijk.





# TECHNICAL SPECIFICATION

## PARKER

<b>HOUT</b>	Teak, <i>Lamiaceae Tectone Grandis</i> , Meranti, <i>Dipterocarpaceae Shorea</i> , Bankirai, <i>Dipterocarpaceae Shorea Laevis</i> , Mahony, <i>Meliaceae Swietenia Mahagoni</i> , Acacia, <i>Fabaceae Acacia Mangium</i>
<b>HERKOMST</b>	Hergebruikt hout
<b>AFWERKING</b>	Natuurlijke afwerking, erosie
<b>KLEUREN</b>	Sterke mix van natuurlijk bruintinten. Incidenteel kleur
<b>AFMETINGEN</b>	675x150 mm, met een vertanding van 75 mm aan beide zijden
<b>CONSTRUCTIE</b>	Gelamineerd, verlijmd
<b>DIKTE</b>	10 mm - 40 mm
<b>BEHANDELING</b>	DTM hout conserveermiddel
<b>VERPAKKING</b>	per m2, 11 stuks/m2
<b>AFMETINGEN VERPAKKING</b>	700x390x170 mm dubbellaags karton
<b>GEWICHT</b>	ca. 16 kg/ m2
<b>OPMERKINGEN</b>	Brandvertragende behandeling op aanvraag



**Parker**

TACTILE  
FEMININE  
ELEGANCE

## **Parker**

Prettig tactiel paneel. Parker is het elegante zusje van grote broer Wheels. Net als hem is Parker goed verweerd, maar een stuk minder dan Wheels. Omdat de panelen slanker en langer zijn, oogt Parker zeer elegant. Fijn voor die interieurs die wat karakter kunnen gebruiken zonder meteen rustiek te worden.



# TECHNICAL SPECIFICATION

## GALLON

<b>HOUT</b>	Teak, <i>Lamiaceae Tectone Grandis</i> , <i>Acacia</i> , <i>Fabaceae Acacia Mangium</i> , Mahony, <i>Meliaceae Swietenia Mahagoni</i> , Bankirai, <i>Dipterocarpaceae Shorea Laevis</i>
<b>HERKOMST</b>	Hergebruikt hout en productie overschot
<b>AFWERKING</b>	Licht geschuurd
<b>KLEUREN</b>	Levendige mix van natuurlijke licht- en donkerbruin tinten en roodbruine tinten
<b>AFMETINGEN</b>	1180x85 mm
<b>CONSTRUCTIE</b>	Gelamineerd, verlijmd
<b>DIKTE</b>	20 mm - 70 mm
<b>BEHANDELING</b>	DTM hout conserveermiddel
<b>VERPAKKING</b>	per m2, 10 stuks/m2
<b>AFMETINGEN VERPAKKING</b>	1200x250x210 mm dubbellaags karton
<b>GEWICHT</b>	ca. 28 kg/m2
<b>OPMERKINGEN</b>	Brandvertragende behandeling op aanvraag



# Gallon

BOLD  
BIG  
IMPACT

## **Gallon**

Voor hen die groots denken en niet van bescheiden houden. Gallon is een echt zwaargewicht onder de tropische hardhout-panelen. Volmaakt voor de grotere ruimtes waar een statement gemaakt moet worden.





# TECHNICAL SPECIFICATION

## PHOENIX

**HOUT** Teak, *Lamiaceae Tectone Grandis*

**HERKOMST** Hergebruikt hout

**AFWERKING** Houtsnijwerk en fijn geschuurd

**KLEUREN** Mix van natuurlijk bruintinten

**AFMETINGEN** 600x600 mm

**CONSTRUCTIE** Gelamineerd, verlijmd

**DIKTE** 15 mm - 40 mm

**BEHANDELING** DTM hout conserveermiddel

**VERPAKKING** per stuk

**AFMETINGEN** 50x620x620 mm  
**VERPAKKING** dubbellaags karton

**GEWICHT** ca. 7 kg/stuk

**OPMERKINGEN** Brandvertragende behandeling op aanvraag

# Phoenix

GEOMETRIC  
CARVINGS  
AVANT-GARDE

## Phoenix

Een clash van geometrische en organische patronen levert een strak lijnenspel op. Phoenix is onze ode aan het Avant-gardisme van voor 1940. Gemaakt van hardhout binten en verrijkt met traditioneel houtsnijwerk. Gerecycled teak van de hoogste kwaliteit.



# TECHNICAL SPECIFICATION

## MERCURY

<b>HOUT</b>	Teak, <i>Lamiaceae Tectone Grandis</i> , Acacia, <i>Fabaceae Acacia Mangium</i>
<b>HERKOMST</b>	Productie overschot
<b>AFWERKING</b>	Fijn geschuurd
<b>KLEUREN</b>	Mix van lichte natuurlijke bruintinten
<b>AFMETINGEN</b>	675x150 mm, met een vertanding van 75 mm aan beide zijden
<b>CONSTRUCTIE</b>	Gelamineerd, verlijmd
<b>DIKTE</b>	10 mm - 30 mm
<b>BEHANDELING</b>	DTM hout conserveermiddel en Fungiflex
<b>VERPAKKING</b>	per m2, 11 stuks/m2
<b>AFMETINGEN VERPAKKING</b>	700x390x170 mm dubbellaags karton
<b>GEWICHT</b>	ca. 16 kg/m2
<b>OPMERKINGEN</b>	Brandvertragende behandeling op aanvraag



# Mercury

CLEAN  
MODERN  
TEXTURE

## **Mercury**

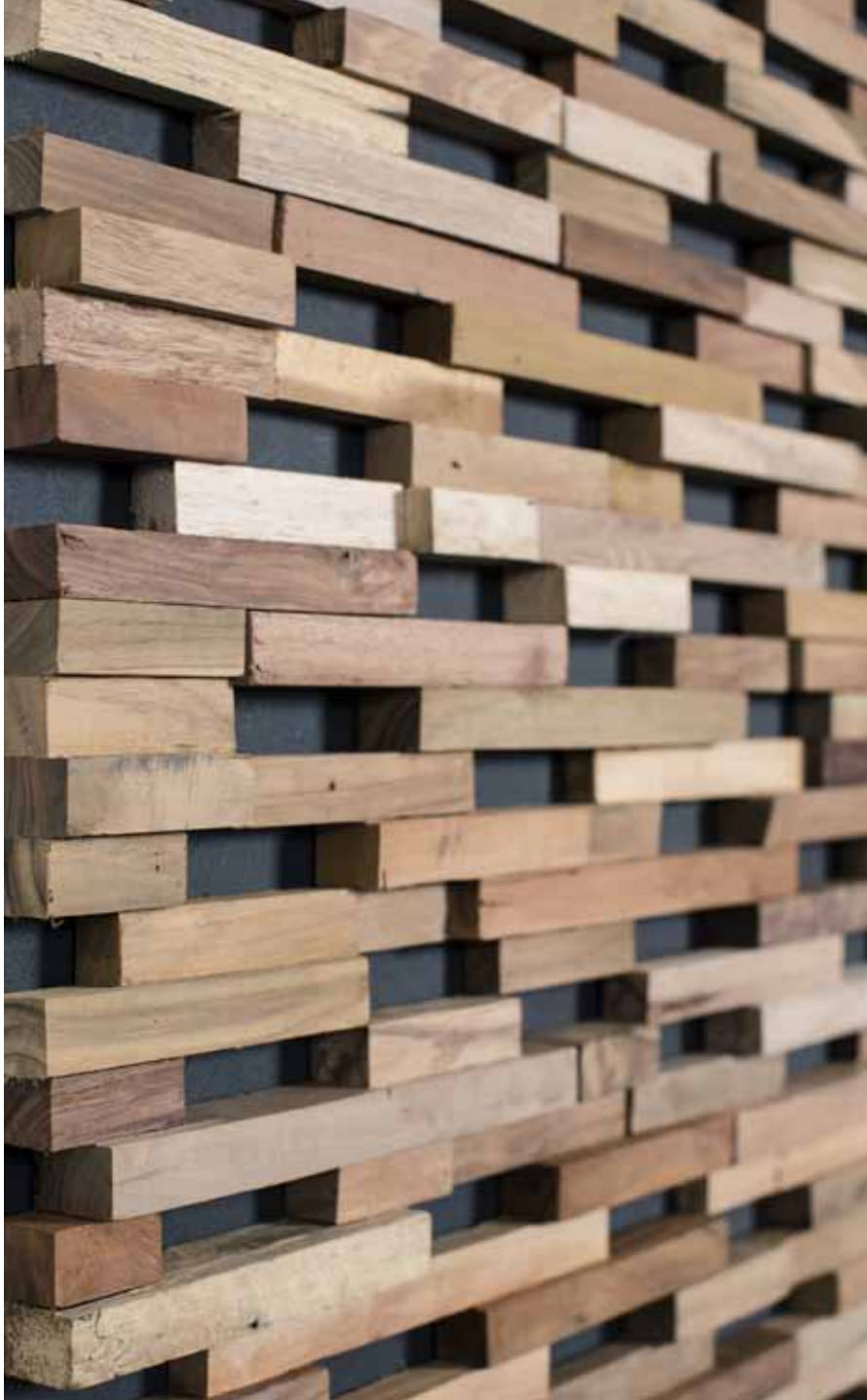
Mercury vertegenwoordigt een unieke blend van nieuw hardhout. Gemaakt van overgebleven teak en acacia – met name spinhout – uit de lokale meubelindustrie. Het resultaat is een moderne textuur met een helder kleurenpalet. Mercury is de lichtst-gekleurde van onze panelen. Lekker frisse uitstraling.



# TECHNICAL SPECIFICATION

## SPRINGS

<b>HOUT</b>	Teak, Lamiaceae Tectone Grandis, Meranti, Dipterocarpaceae Shorea, Bankirai, Dipterocarpaceae Shorea Laevis, Mahony, Meliaceae Swietenia Mahagoni, Acacia, Fabaceae Acacia Mangium, Indisch Palissander, <i>Fabaceae Dalbergia Latifolia</i>
<b>HERKOMST</b>	Hergebruikt hout
<b>AFWERKING</b>	Fijn geschuurd
<b>KLEUREN</b>	Mix van natuurlijke bruintinten, van licht- tot donkerbruin
<b>AFMETINGEN</b>	675x150 mm, met een vertanding van 75 mm aan beide zijden
<b>CONSTRUCTIE</b>	Gelamineerd, verlijmd
<b>DIKTE</b>	20 mm - 40 mm
<b>BEHANDELING</b>	DTM hout conserveermiddel
<b>VERPAKKING</b>	per m2, 11 stuks/m2
<b>AFMETINGEN VERPAKKING</b>	700x420x170 mm dubbellaags karton
<b>GEWICHT</b>	ca. 11 kg/m2
<b>OPMERKINGEN</b>	Brandvertragende behandeling op aanvraag





# Springs

SLEEK  
URBANE  
COOL

## **Springs**

Strak en grootstedelijk met een flinke knipoog naar de lounge-esthetiek. Springs is onze moderne versie van de geliefde jarenvijftig schrootjes. Een bont mengsel van hout kleuren die met liefde én de hand zachtjes zijn geschuurd om de kleurintensiteit ietwat in te dammen. Maar ondanks deze liefdevolle ingreep is Springs nog altijd een aanwezig type.





# TECHNICAL SPECIFICATION



## TRAIN

<b>HOUT</b>	Teak, Lamiaceae Tectone Grandis, Meranti, Dipterocarpaceae Shorea, Bankirai, Dipterocarpaceae Shorea Laevis, Mahony, Meliaceae Swietenia Mahagoni, Acacia, Fabaceae Acacia Mangium, Indisch Palissander, <i>Fabaceae Dalbergia Latifolia</i>
<b>HERKOMST</b>	Hergebruikt hout
<b>AFWERKING</b>	Natuurlijke afwerking, erosie
<b>KLEUREN</b>	Mix van natuurlijke bruintinten, van licht- tot donkerbruin
<b>AFMETINGEN</b>	675x150 mm, met een vertanding van 75 mm aan beide zijden
<b>CONSTRUCTIE</b>	Gelamineerd, verlijmd
<b>DIKTE</b>	20 mm - 40 mm
<b>BEHANDELING</b>	DTM hout conserveermiddel
<b>VERPAKKING</b>	per m2, 11 stuks/m2
<b>AFMETINGEN VERPAKKING</b>	700x420x170 mm dubbellaags karton
<b>GEWICHT</b>	ca. 11 kg/m2
<b>OPMERKINGEN</b>	Brandvertragende behandeling op aanvraag

The word 'Train' is rendered in a large, dark, textured font that resembles a thick brushstroke or charcoal. The letters are slightly irregular and have a rough, organic quality. The 'T' is the tallest, followed by the 'r', 'a', 'i', and 'n' in descending order of height.

TEXTURE  
DESIGN-LED  
FRAMEWORK

## **Train**

Het ruige broertje van Springs. Train is informeel en rauwer en heeft niet de liefdevolle aandacht gekregen die Springs wel krijgt. Eigenlijk laten we Train voor zichzelf zorgen en dat doet –ie prima. Vol karakter. Een echte stoere bink.





# TECHNICAL SPECIFICATION

## JAGGER

<b>HOUT</b>	Indisch ijzerhout, <i>Lauraceae Eusideroxylon Zwageri</i> , Bankirai, <i>Dipterocarpaceae Shorea Laevism</i>
<b>HERKOMST</b>	Hergebruikt hout
<b>AFWERKING</b>	Parket olie, erosie
<b>KLEUREN</b>	Mix van natuurlijke diepe roodbruin tinten
<b>AFMETINGEN</b>	675x150 mm, met een vertanding van 75 mm aan beide zijden
<b>CONSTRUCTIE</b>	gelamineerd, verlijmd
<b>DIKTE</b>	20 mm - 40 mm
<b>BEHANDELING</b>	DTM hout conserveermiddel
<b>VERPAKKING</b>	per m2, 11 stuks/m2
<b>AFMETINGEN VERPAKKING</b>	700x420x170 mm dubbellaags karton
<b>GEWICHT</b>	ca. 22 kg/m2
<b>OPMERKINGEN</b>	Brandvertragende behandeling op aanvraag



# Jagger

DARK  
HEAVY  
VIBRANT

## **Jagger**

Vintage dwarsliggers die gevormd en vervormd zijn door talloze overdonderende locomotieven. Jagger is intens warm, rijk en vol; het is donker en zwaar – letterlijk zwaar: Jagger drijft niet. De voorbije percussie van de treinen klinkt nog altijd door in dit krachtig paneel.



# TECHNICAL SPECIFICATION

## DAYS

<b>HOUT</b>	Teak, <i>Lamiaceae Tectone Grandis</i> , Meranti, <i>Dipterocarpaceae Shorea</i> , Bankirai, <i>Dipterocarpaceae Shorea Laevis</i> , Mahony, <i>Meliaceae Swietenia Mahagoni</i> , Acacia, <i>Fabaceae Acacia Mangium</i> , Indisch ijzerhout, <i>Lauraceae Eusideroxylon Zwageri</i> , Indisch Palissander, <i>Fabaceae Dalbergia Latifolia</i>
<b>HERKOMST</b>	Hergebruikt hout
<b>AFWERKING</b>	Natuurlijke afwerking, erosie
<b>KLEUREN</b>	Sterke mix van natuurlijk bruintinten. Incidenteel kleur
<b>AFMETINGEN</b>	675x150 mm met een vertanding van 75 mm aan beide zijden
<b>CONSTRUCTIE</b>	Gelamineerd, verlijmd
<b>DIKTE</b>	10 mm - 40 mm
<b>BEHANDELING</b>	DTM hout conserveermiddel
<b>VERPAKKING</b>	per m2, 11 stuks/m2
<b>AFMETINGEN VERPAKKING</b>	700x420x170 mm dubbellaags karton
<b>GEWICHT</b>	ca. 16 kg/m2
<b>OPMERKINGEN</b>	brandvertragende behandeling op aanvraag



Days

SUBJECT  
SCULPTURAL  
FRAGMENTED

## Days

Textuur herleeft een wederopstanding met Days. Upcycle, recycle, spin cycle, in Days zit werkelijk alles verwerkt. Uit elkaar gehaald en weer in elkaar gezet door onze vakmensen. Als Mondriaan Victory Boogie Woogie van hout had gemaakt, zag het er zo uit.





# TECHNICAL SPECIFICATION

## JUNGLE

**HOUT** Teak wortelhout, Lamiaceae Tectone Grandis

**HERKOMST** Productie overschot

**AFWERKING** Licht geschuurd

**KLEUREN** Mix van natuurlijke bruintinten

**AFMETINGEN** 600x600 mm \* 100x100 mm

**CONSTRUCTIE** Verlijmd op een MDF plaat

**DIKTE** 10 mm, 20 mm, 30 mm, 40 mm + 16 mm backing

**BEHANDELING** DTM hout conserveermiddel en Fungiflex

**VERPAKKING** per stuk

**AFMETINGEN** 50x620x620 mm  
**VERPAKKING** dubbellaags karton

**GEWICHT** ca. 7 kg/stuk

**OPMERKINGEN** brandvertragende behandeling op aanvraag

# Jungle

ROOTS  
LIQUID GRAIN  
FRAMEWORK

## **Jungle**

Gemaakt van de wortels van gerooide plantage bomen. Heeft uiteraard weinig daglicht gezien. Fantastische textuur als gevolg van een leven in een vochtige bodem. En omdat het hout weinig bewegingsvrijheid had, wordt Jungle gesierd door prachtig, verwrongen tekening.



# TECHNICAL SPECIFICATION

## BRIDGES

<b>HOUT</b>	Teak, <i>Lamiaceae Tectone Grandis</i> , Merantie, <i>Dipterocarpaceae Shorea</i> , Bankirai, <i>Dipterocarpaceae Shorea Laevis</i> , Saman, <i>Fabaceae Albizia Saman</i> , Indisch ijzerhout, <i>Lauraceae Eusideroxylon Zwageri</i> , Jackfruit, <i>Moraceae Artocarpus Heterophyllus</i> , Mango, <i>Anacardiaceae Mangifera Indica</i> , Mahony, <i>Meliaceae Swietenia Mahagoni</i> , Indisch Palissander, <i>Fabaceae Dalbergia Latifolia</i>
<b>HERKOMST</b>	Hergebruikt hout
<b>AFWERKING</b>	Licht geschuurd
<b>KLEUREN</b>	Mix van natuurlijke bruintinten, van lichtbruin, roodbruin tot donkerbruin
<b>AFMETINGEN</b>	Lengtes: 400, 500, 800 en 1000 mm Breedtes: 50 - 100 mm
<b>CONSTRUCTIE</b>	Losse elementen
<b>DIKTE</b>	6 mm - 8 mm
<b>BEHANDELING</b>	DTM hout conserveermiddel
<b>VERPAKKING</b>	per m2 aantal stuks afhankelijk van de afmetingen
<b>AFMETINGEN VERPAKKING</b>	Afhankelijk van de afmetingen dubbellaags karton
<b>GEWICHT</b>	ca. 6 kg/m2



# Bridges

SMOOTH  
VERSATILITY  
RANGE

## **Bridges**

Gemaakt van de eerste en de tweede laag van oude balken. Die bovenste laag is redelijk grof omdat die blootgesteld is aan de elementen.

De tweede laag heeft nog nooit het daglicht gezien en is daarom gladder en zachter. Een prettige mix van grof en glad dus. Bridges zit bomvol karakter, maar is niet eenkennig; doet het in veel ruimtes erg goed.



# OFF THE WALL



*France Cuisine*









'Days' Residential, Netherlands



HIT  
THE  
CEILING

WHEELS  
CEILING  
HIT









'Mercury' Residential, Netherlands





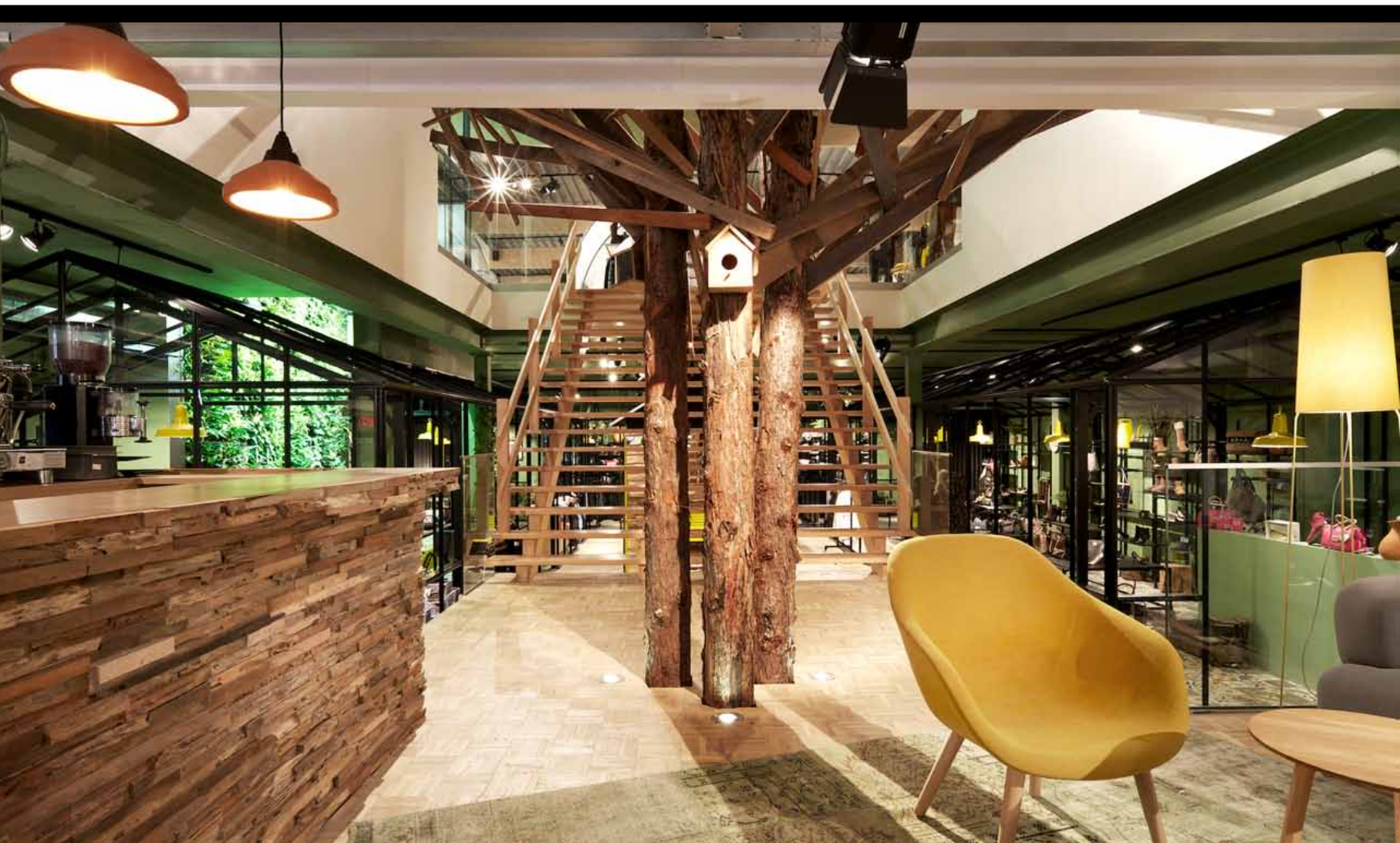












'Wheels' retail, Belgium











'Jagger' Residential, Netherlands



GO **BIG** OR GO HOME

'Mercury' t Schulten Hues, Netherlands











  
SAVE  
WATER  
DRINK  
WINE



'Parker' La Taverna del Farneto, Italy





BLACK  
CAT







'Wheels' Graveland Studio, Netherlands





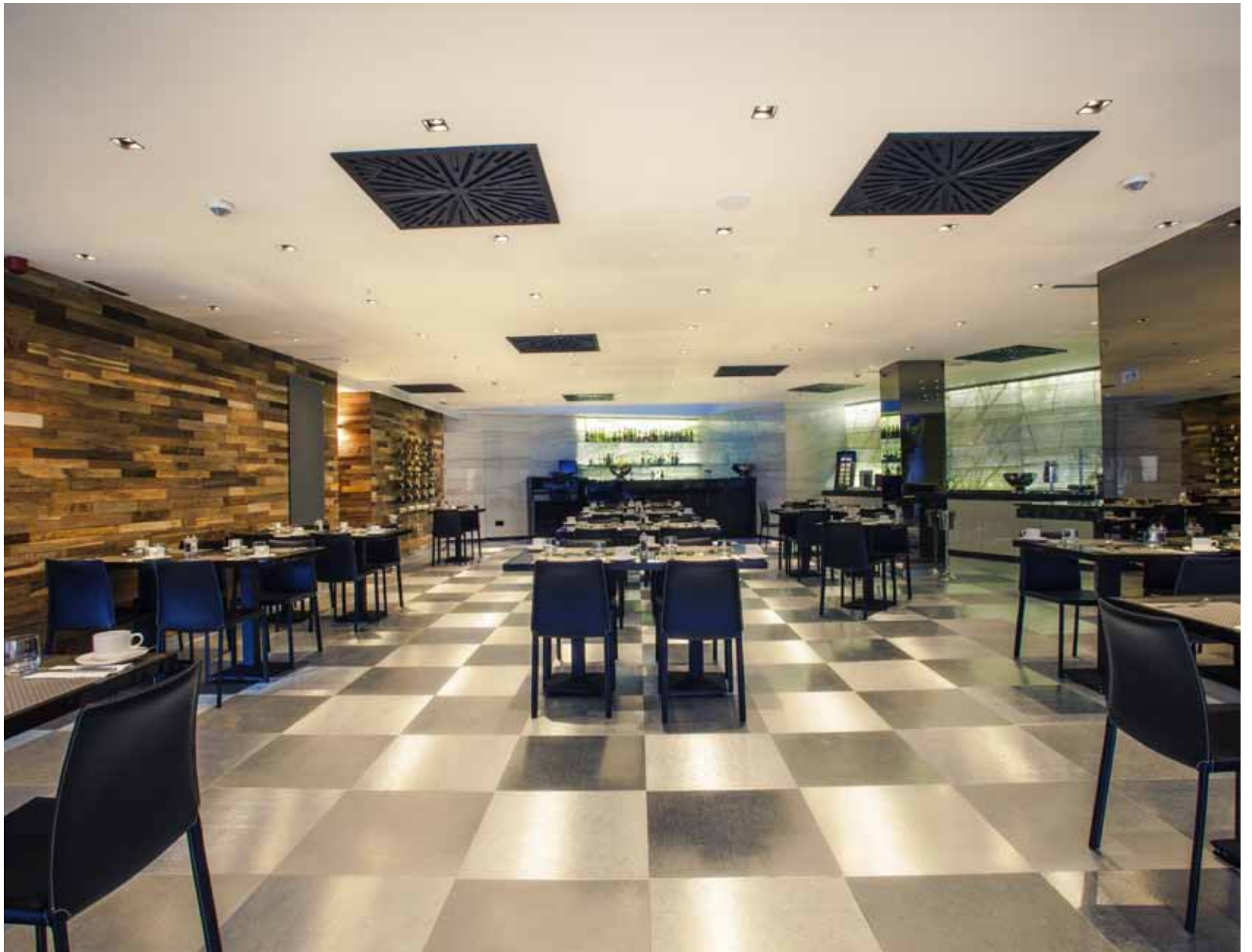


'Bridges' Binomi office, Barcelona, Spain

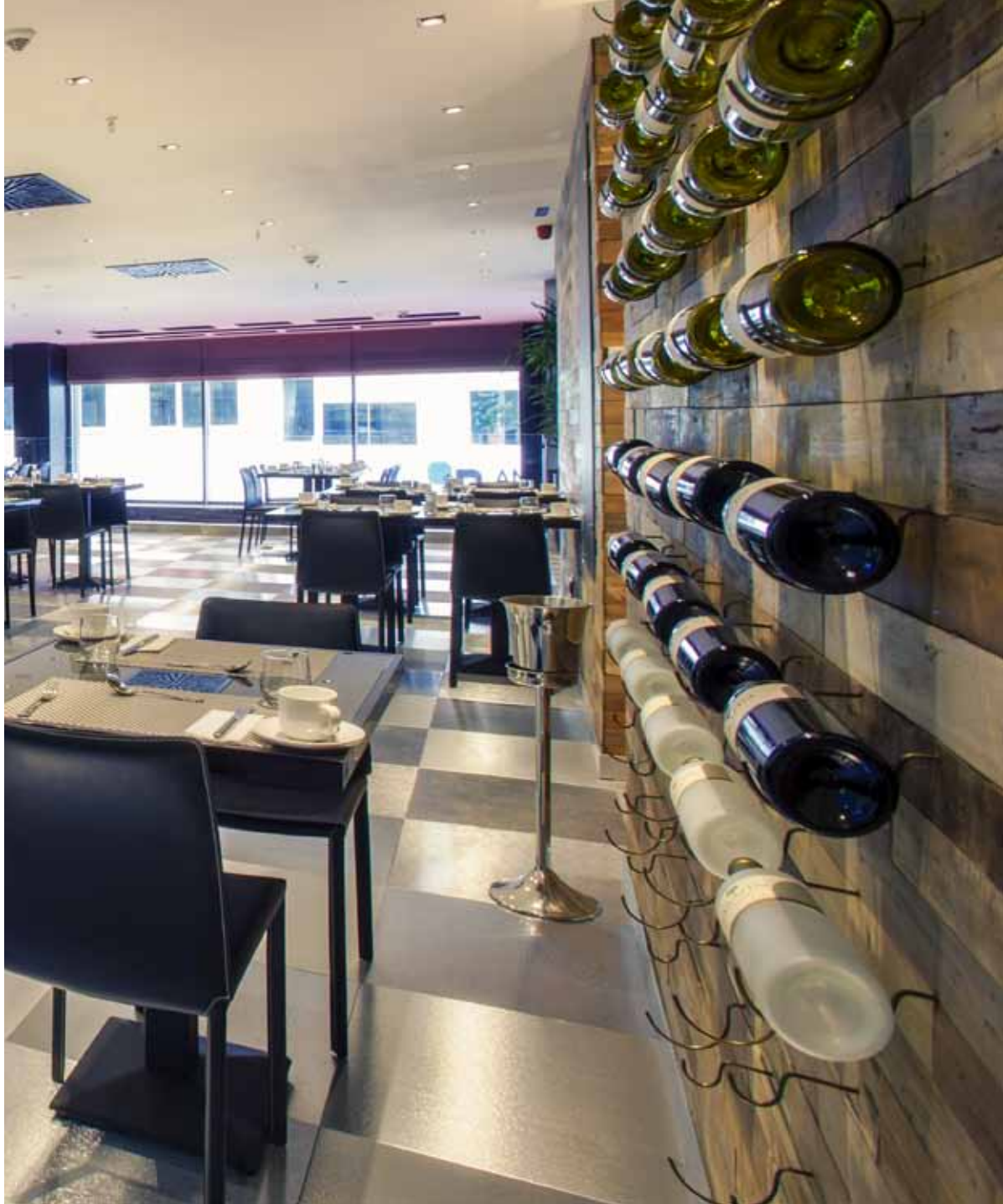


TGIF

*Thank God It's Friday*







'Bridges' La Sagrada, Istanbul, Turkey



'Wheels' Puur PXL office, Netherlands





# WONDERWALL STUDIOS

## HEAD QUARTERS

Wonderwall Studios B.V.  
Bosweg 5  
5804 AK Venray  
Netherlands

## EMAIL

info@wonderwallstudios.com

## TELEPHONE

+31 (0) 478 515 445

COC: 58673458

VAT: NL8531.34.054.B01

## BANK

RABOBANK  
Schouwburgplein 13  
5801 BA Venray  
Netherlands

IBAN: NL05 RABO 01018968 16

BIC / SWIFT: RABONL2U

**WONDERWALLSTUDIOS.COM**

Wonderwall Studios ®

© 2011-2014 Wonderwall Studios



vertegenwoordigd door



**Iboma Lopik bv**  
**Ambachtsweg 6**  
**3411 MJ Lopik**  
**T +31 348 55 81 00**  
**F +31 348 55 42 00**  
**E [iboma@iboma.com](mailto:iboma@iboma.com)**  
**I [www.iboma.com](http://www.iboma.com)**